



LITHORIUM

MICROTECH

LIMA-03

LITHORIUM MASK ALIGNER-03

LITHORIUM MASK ALIGNER

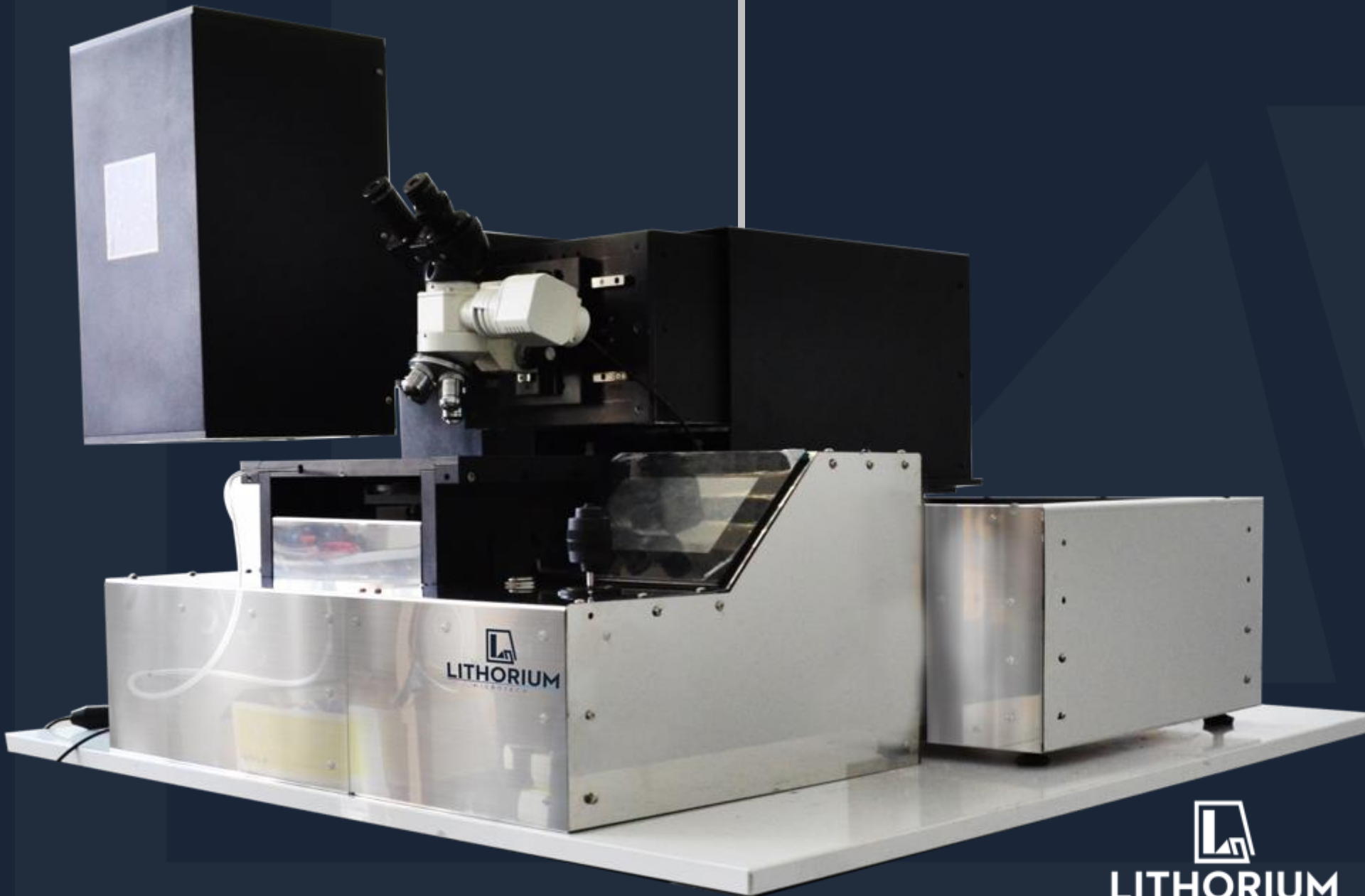
LIMA-03 litografi sistemi, yarıiletken aygıt üretimi için desenleme-litografi ihtiyaçları göz önünde bulundurularak tasarlanmış ve üretilmiştir.

Uluslararası platformlarda kullanılan cihaz ve ekipmanların çıktıkları göz önünde bulundurularak yapılan özgün tasarım ile kullanıcı dostu olması ve düşük altyapı maliyeti gerektirmesiyle birlikte litografi kalitesini üst düzeyde tutmaktadır.

Lima-03 standart litografi uygulamalarına göre 3 inç wafer-alttaş boyutundan 10x10mm'lik parça örnek litografi işlemine uygun olarak tasarlanıp üretilmiştir.

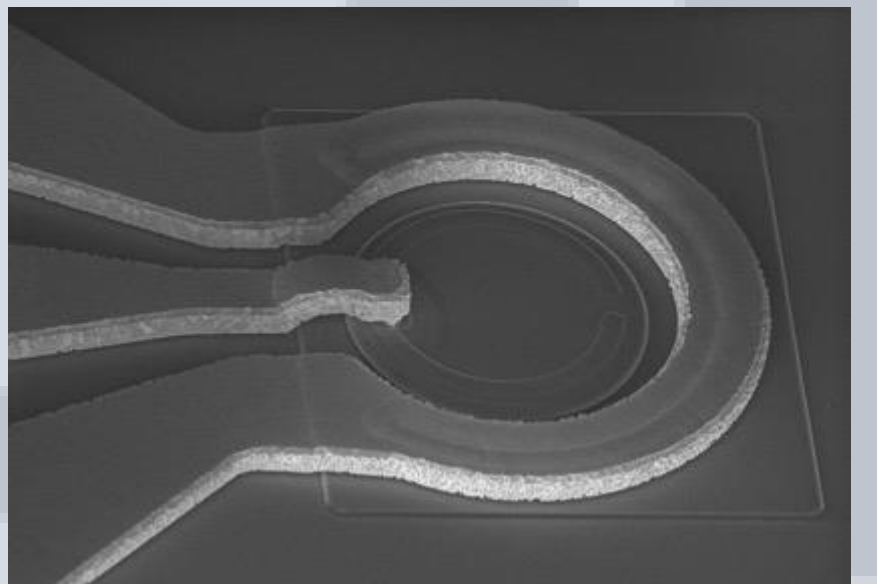
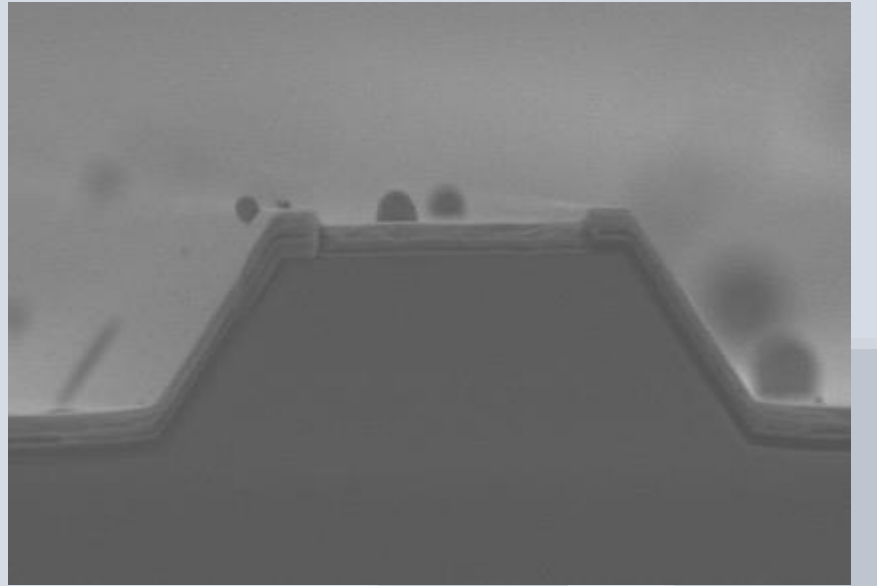
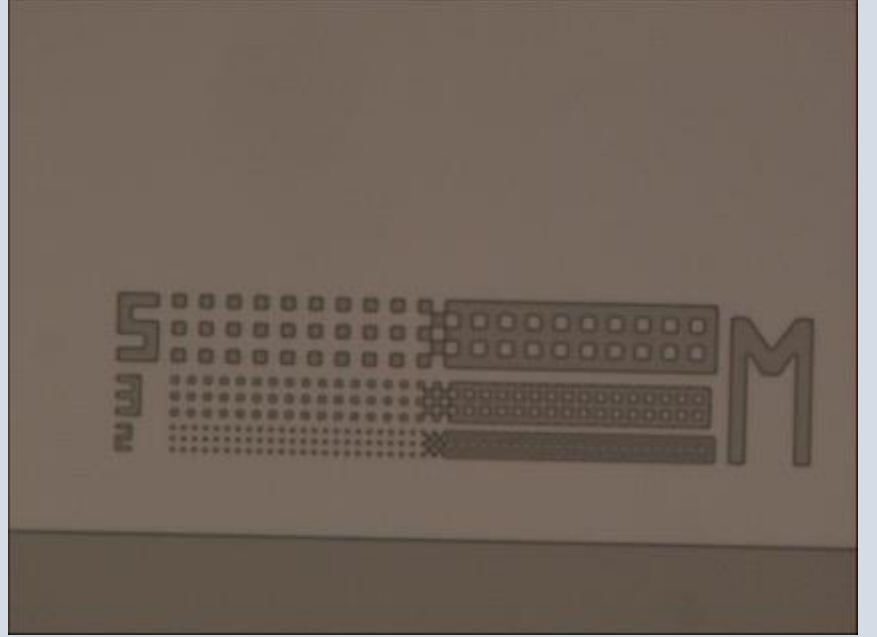
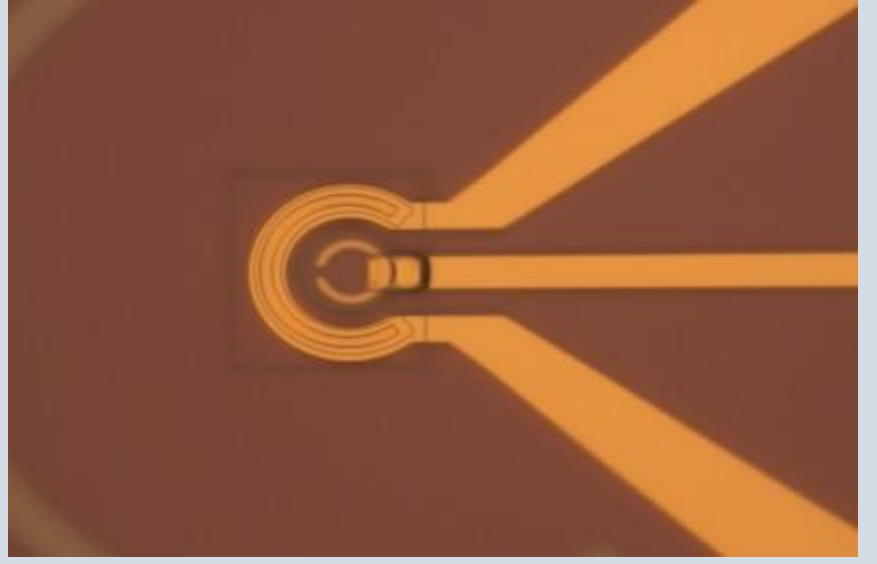
GENEL ÖZELLİKLER

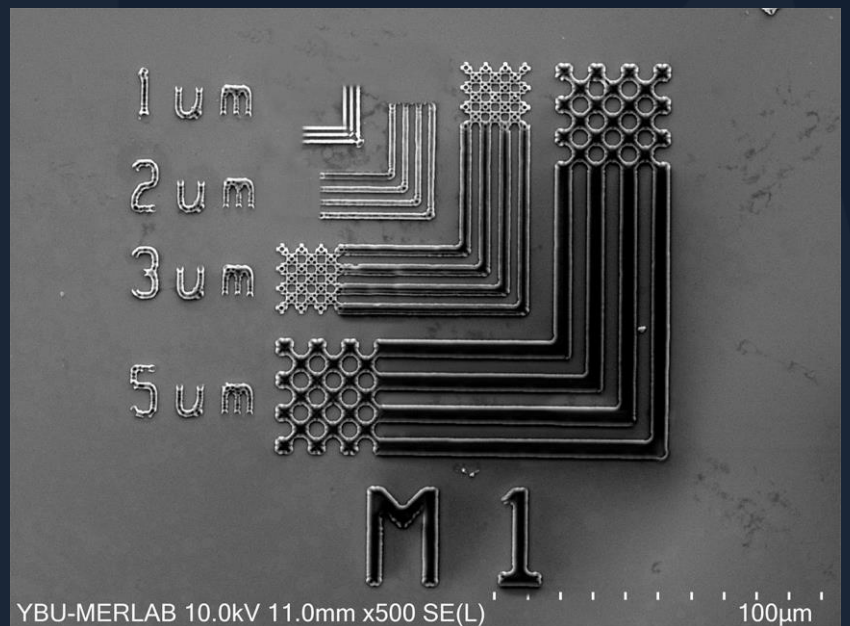
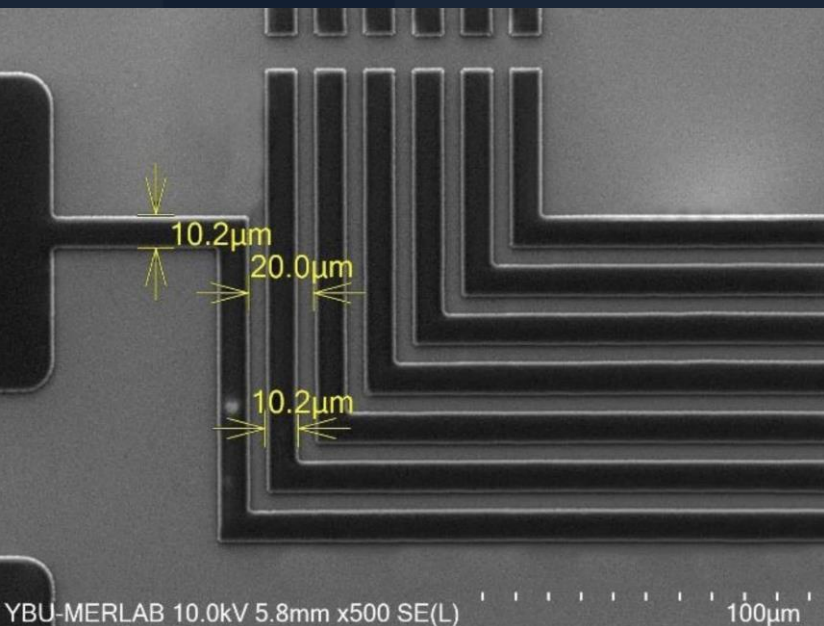
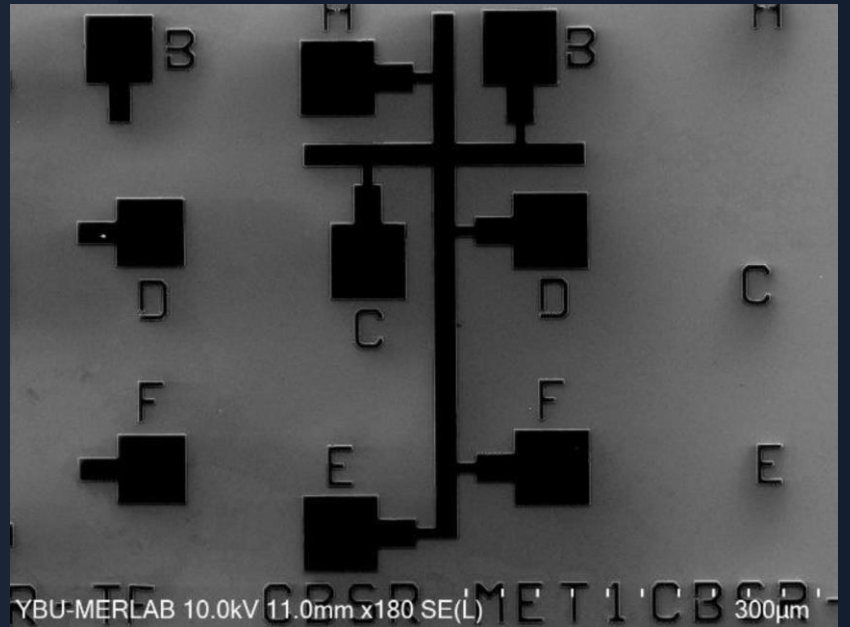
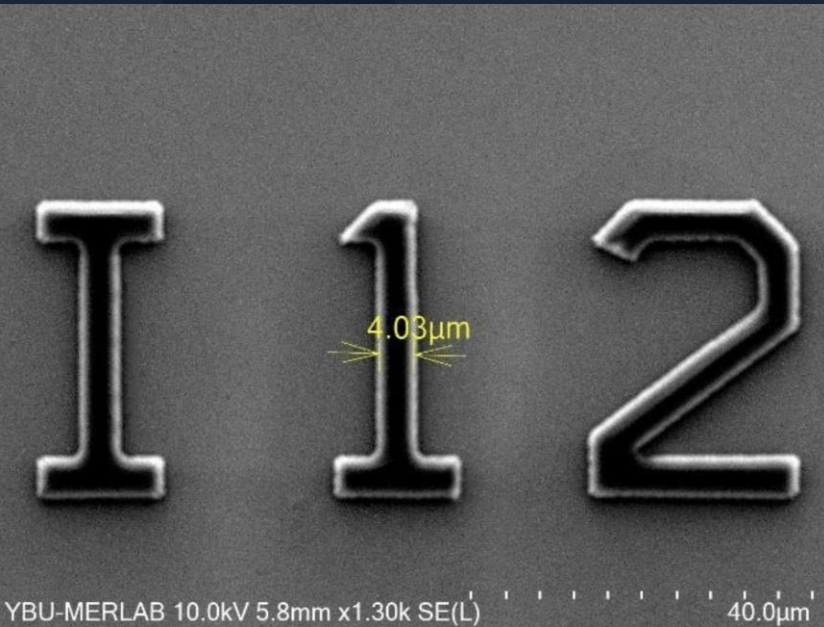
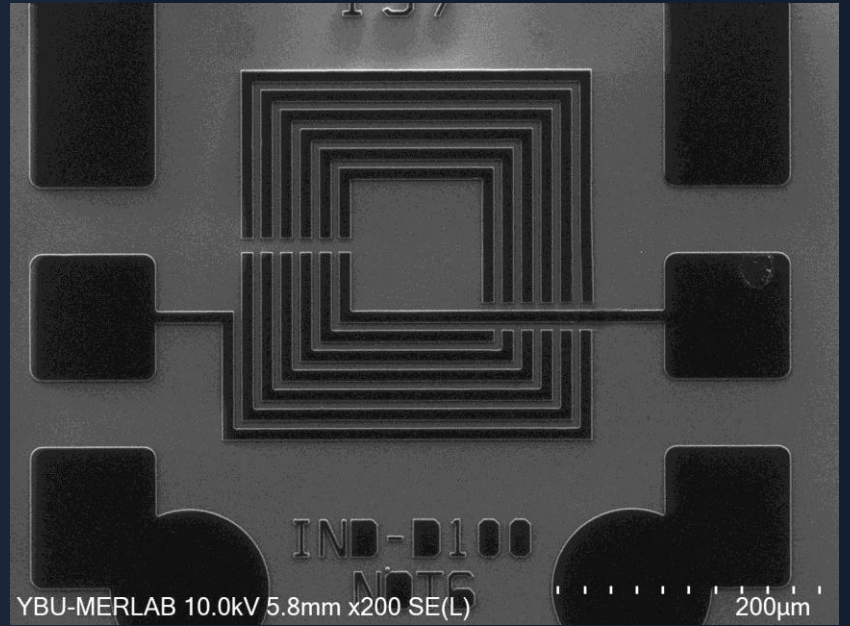
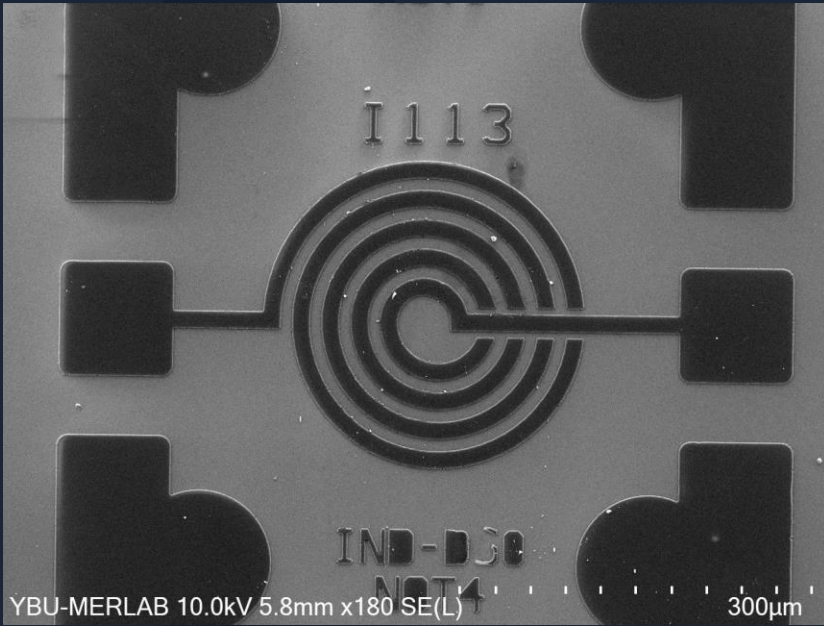
- Mikroskop ve Kamera ile hizalama seçenekleri
- Özel tasarlanmış homojen aydınlatma optik sistemi
- Joystick kullanımıyla yarı otomatik motorize hizalama
- 10mmx10mm örnek boyutundan 3 inç wafer'a kadar litografi işlemi
- Elektromekanik WEC sistemi
- Yumuşak sert kırılğan vs özellikli tüm alt taşlara uygundur



UYGULAMALAR

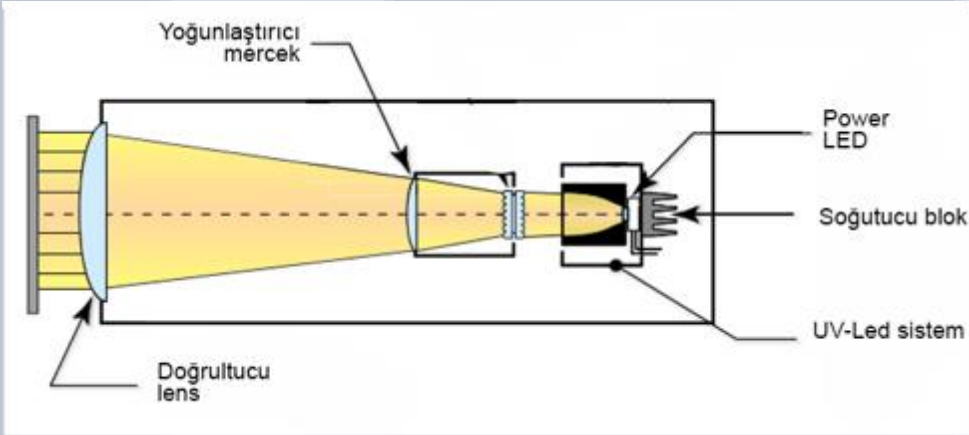
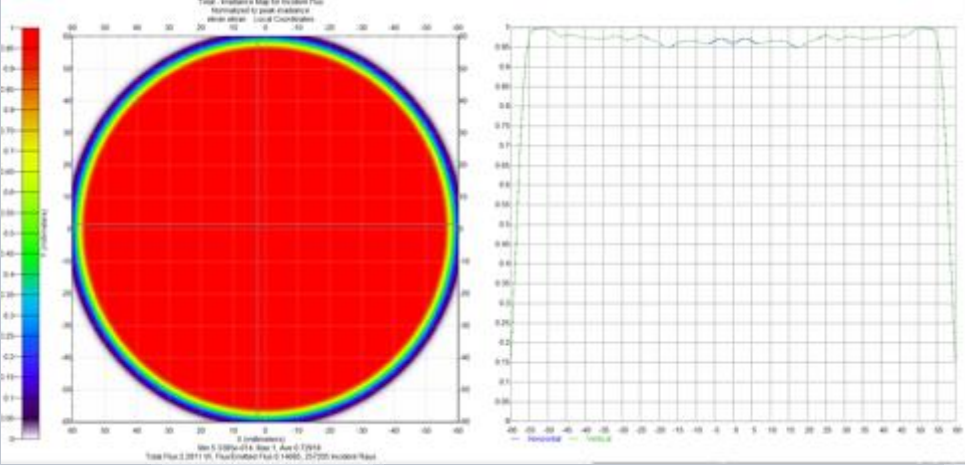
- *MEMS
 - LED, LAZER
 - FOTODETEKTÖR
 - TRANSİTÖR
 - ELEKTRONİK AYGITLAR
 - KAMERA vb..
- MİKROBİYOLOJİ
 - MİKRO AKIŞKAN KANALLAR
 - LAB ON A CHIP UYGULAMALARI





AZ5214E fotorezist ve 365nm UV pozlama ile alınan sonuçlar

POZLAMA



- LİMA-03 ihtiyaçlara göre çeşitli pozlama seçenekleri ile çalışabilir.
- Yumuşak- sert ve uzak kontak modları ile ihtiyaç duyulan çözünürlükte desenleme yapılmasına olanak sağlar.
- Lima-03 eski Hg lambalar yerine daha kompakt yapıya sahip UV-LED teknolojisini kullanır.
- Pozlama optikleriyle 80mmx80mm alan içerisinde <math><7\%</math> homojenite gösterir.

| Exposure Mode | UV400 | UV300 |
|-------------------------------|----------------------------|--------------------------------|
| Hard Contact | <math><2\mu\text{m}</math> | <math><1.5\ \mu\text{m}</math> |
| Soft Contact | <math><3\mu\text{m}</math> | <math><2\mu\text{m}</math> |
| Proximity (25 μm) | <math><5\mu\text{m}</math> | <math><4\mu\text{m}</math> |



Teknik Özellikler:

LIMA-03 Çözünürlük.

Sert Kontak: $\leq 1.5 \mu\text{m}$

Yumuşak Kontak : $\leq 2.0 \mu\text{m}$

MASKE- WAFER/ÖRNEK BOYUTLARI

Alttaş Boyutu Max - 3" x 3
Parça Örnek Min 10 x 10 mm.
Maske Boyutu Max 5" x 5"

POZLAMA OPTİĞİ

365nm
Dalga boyu opsiyonları: UV 405 -365 nm
Pozlama kaynağı: 365nm UV LED (opsiyon 405nm)
Homojenite: $<7 \%$

MİKROSKOP HAREKETİ

X: $\pm 50 \text{ mm}$
Y: $\pm 50 \text{ mm}$

POZLAMA MODLARI

Kontak: Yumuşak, Sert
Kontaksız mod Mesafesi: 1-500 μm .
Flood Exposure Mod : Evet
Kontak yakınlık hassasiyeti: 3 μm

HİZALAMA HAREKETLERİ

X: $\pm 10 \text{ mm}$
Y: $\pm 10 \text{ mm}$
 θ : $\pm 5^\circ$



LITHORIUM

M I C R O T E C H

Lithorium Mikroteknolojiler Sanayi ve Ticaret LTD ŞTİ
Teknopark Ankara TGB Geliştirme Bölgesi
2224. Cad No:1 B Blok 1. Kat No:119 Yenimahalle/Ankara

İletişim

Mail: contact@lithoriumtech.com

Web: www.lithoriumtech.com

Tel: 05062525913